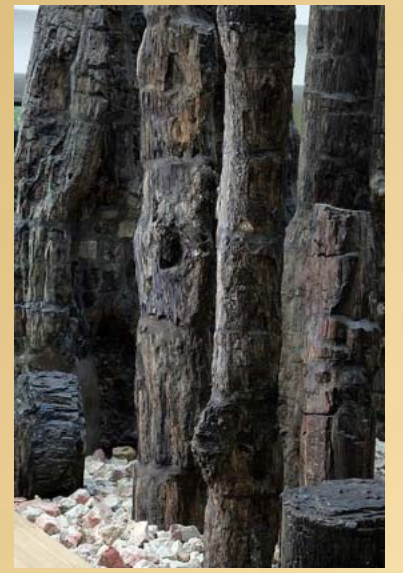
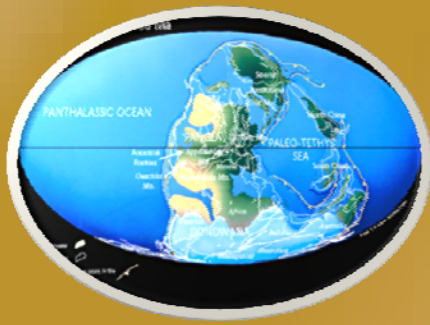




Der Versteinerte Wald von Chemnitz

Hanan Fischer, Amin Ismail Fischer
 Dr.-W.-André Gymnasium, Chemnitz



Das Permzeitalter

Das Permzeitalter, eine Welt mit riesigen Pflanzen und Tieren. Käfer, Tausendfüßler, Libellen und Fliegen die viel größer waren als heute. Der gigantische Urwald schien undurchdringlich. Von meterhohen Bäumen und Baumfarnen hängen lange Lianen. Wie im Dschungel jagt ein Tier das andere um sich zu ernähren. ...



3. Ignimbritische Sequenz

3 aufeinanderfolgende Gultwolkenausbrüche mit unterschiedlichem Wasserkontakt, bilden pyroklastische Ascheströme. Vegetation ist nicht mehr vorhanden



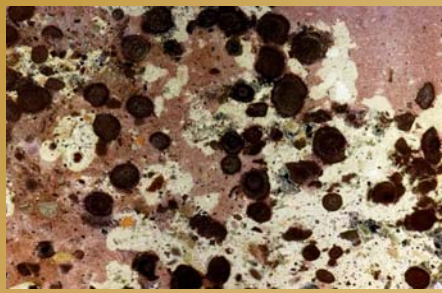
2. Glutwolkeneruption mit Wasserkontakt

Base Surge = große Zerstörung, Einbruchskessel entsteht, Caldera-Fill- und Outflow-Bereich entsteht
 Auslöschung allen Lebens



1. plinianische Eruption mit hoher Aschewolke

Transport der Asche in Windrichtung, Zerstörung ist gering



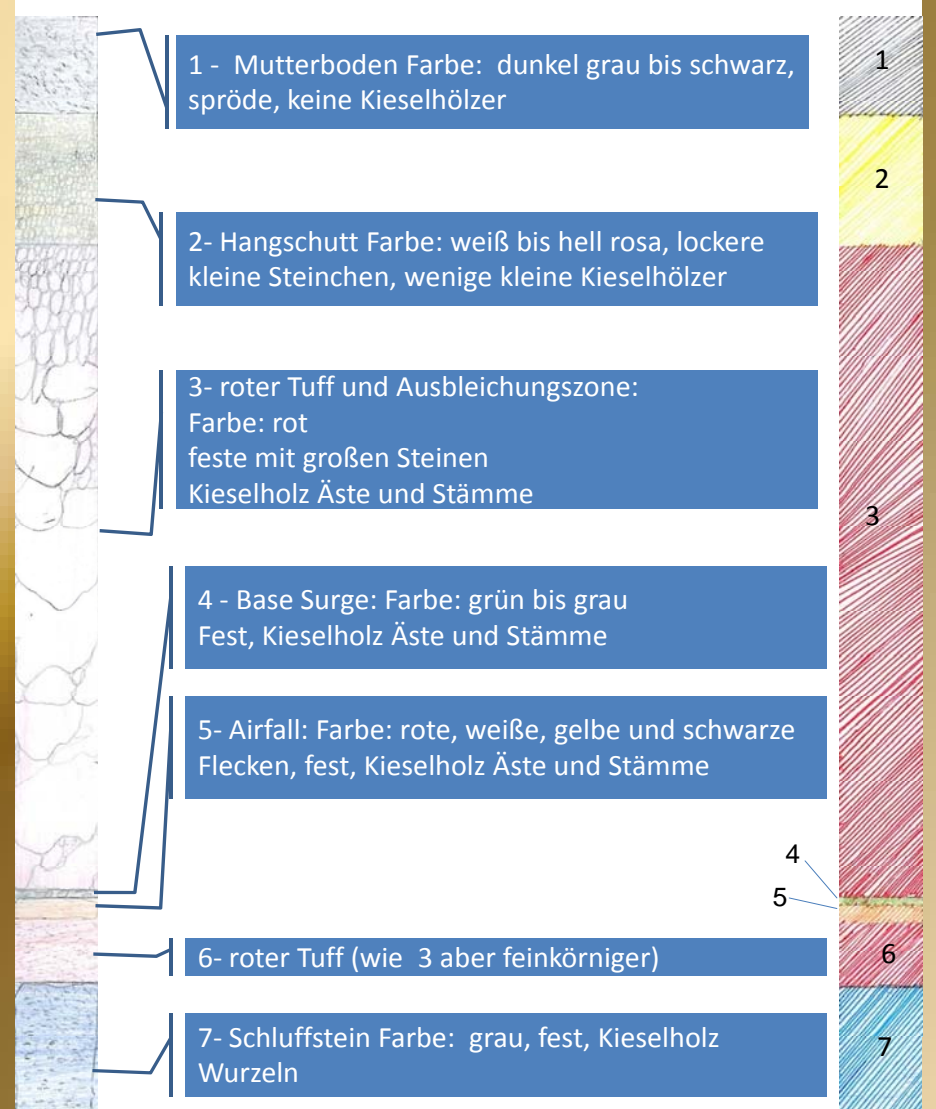
Grabung

Als erstes hat man die Formalitäten geklärt. Dann hat man fünf Schürfe angefertigt und geophysikalische Untersuchungen gemacht. Als nächstes wurde der Grabungsort mit Wasser- und Stromanschluss, Toilette, Webcam sowie Vermessungsraster ausgestattet. Der Originalzustand des Geländes wurde dokumentiert und vermessen. Nun begannen die Mitarbeiter zu graben. Als erstes wurde während der Grabung im Hangschotter nach Kieselhölzern gesucht. Danach wurde auf einer etwa 10m² großen Fläche bis zum alten Mutterboden, der sogenannten Basis (Schluffstein) gegraben.



Geologisches Profil

geologisches Profil an der Frankenbergerstraße (wissenschaftliche Grabung)

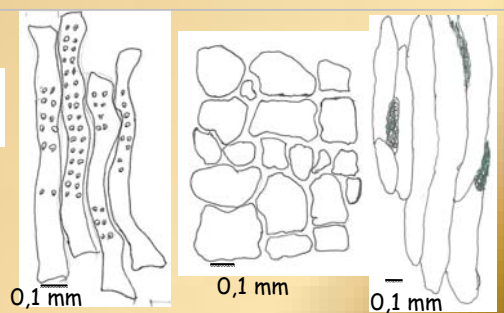


Chemnitzer Kieselhölzer

Schachtelhalm
Gigant Arthropitys ezonata



Cordait/
Cordaites principalis (Blatt)



Megadendron saxonicum : Radial-, Horizontal- und Tangentialschnitt (von Links)

Baumfarn
Cyathea Neuseeland



Medullosa rätselhafte Samenpflanze mit Farnwedeln



Dadoxylon sp. Nadelholz



Fossiler Baumfarn
Psaronius

